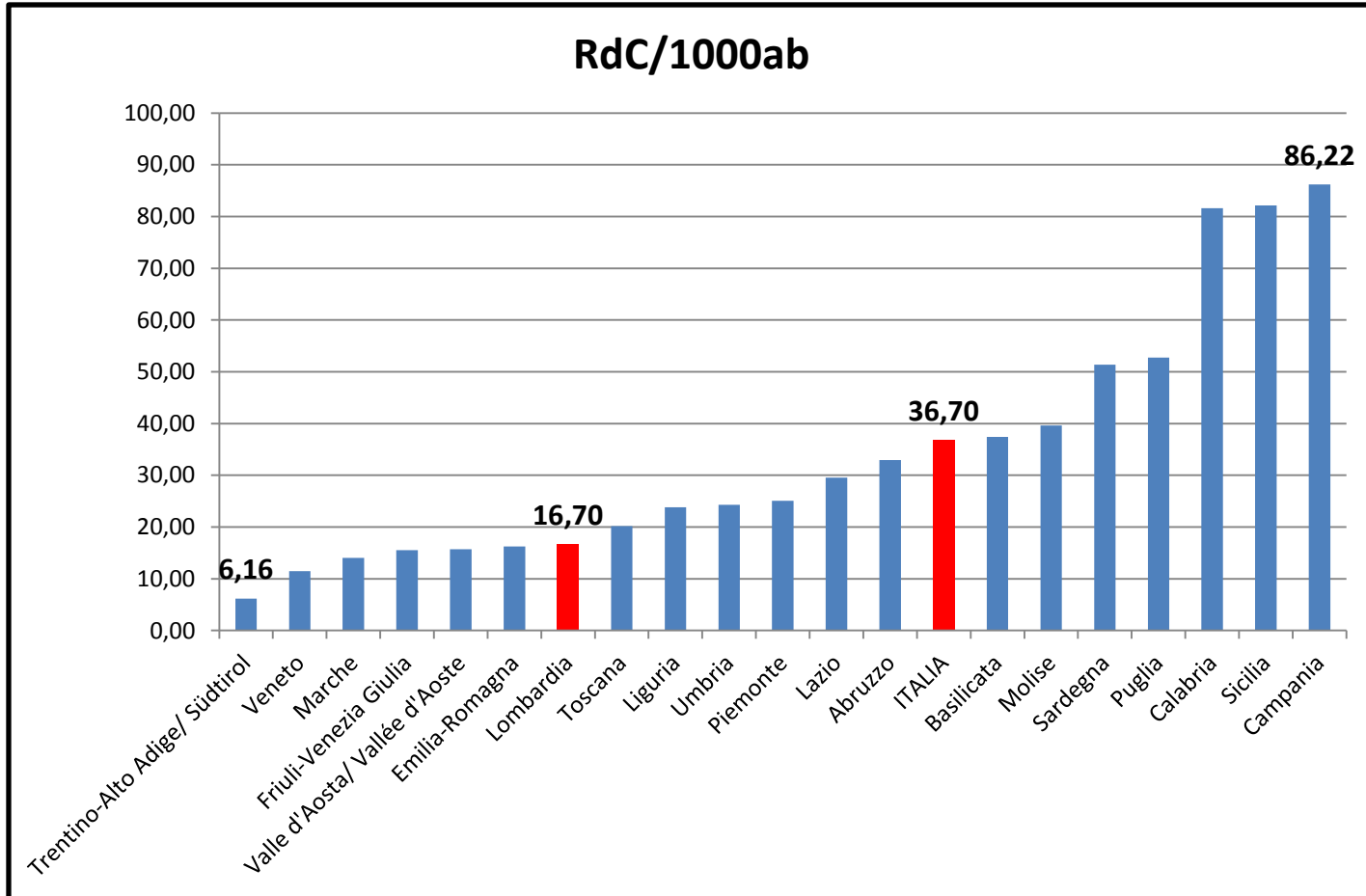


Osservatorio sul Reddito di Cittadinanza



Elaborazione CGIL su Dati INPS del 19/09/2019

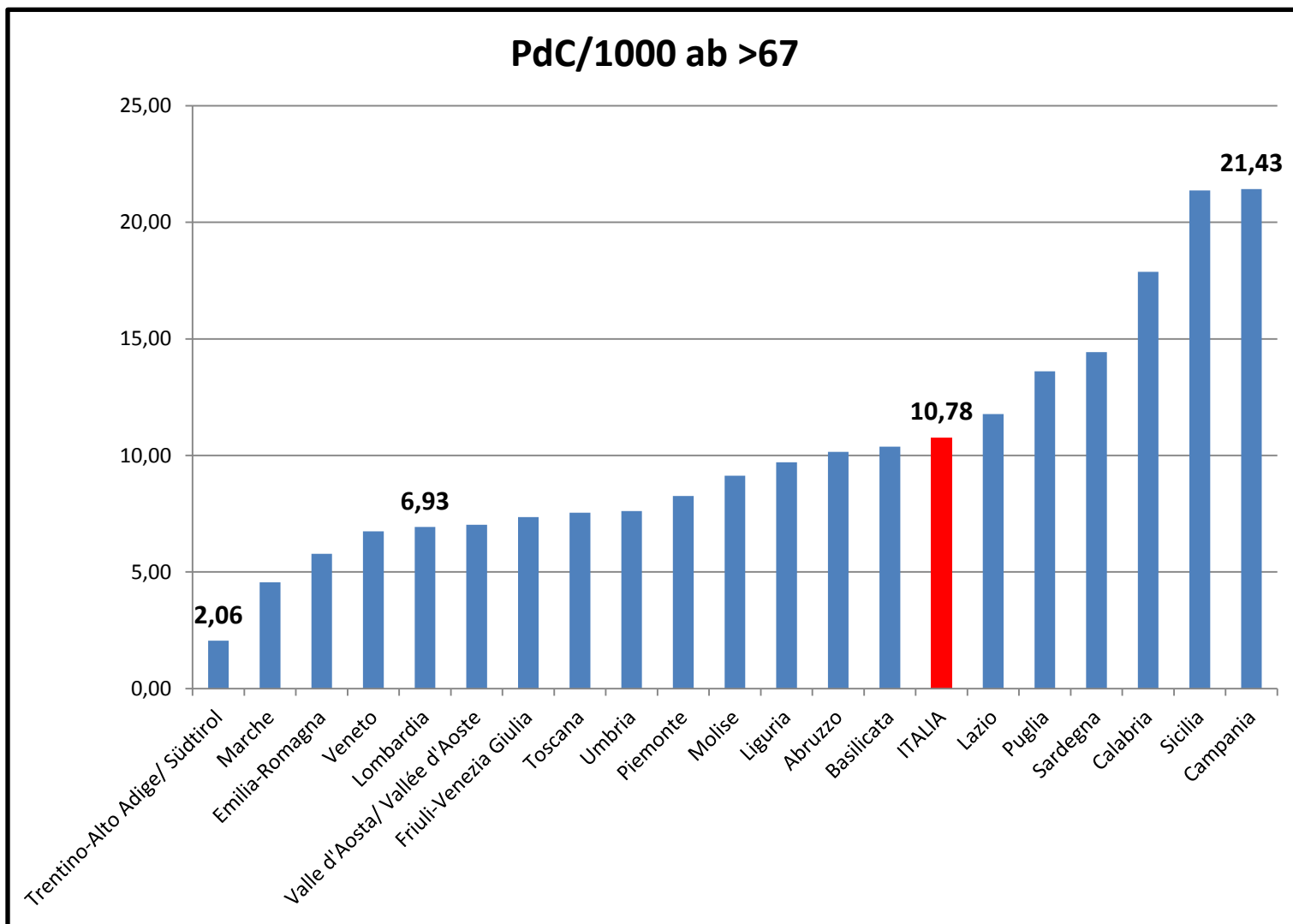
Reddito di cittadinanza: numero assegni ogni 1000 abitanti



Reddito di cittadinanza: numero assegni ogni 1000 abitanti

N. Regione Provincia	RDC Numero nuclei	RDC Numero persone coinvolte	RDC Importo medio mensile	abitanti	RdC/1000 ab
1 Trentino-Alto Adige/ Südtirol	2.558	6.604	385,61	1.072.276	6,16
2 Veneto	23.206	56.309	442,20	4.905.854	11,48
3 Marche	8.888	21.450	488,20	1.525.271	14,06
4 Friuli-Venezia Giulia	9.028	18.881	402,60	1.215.220	15,54
5 Valle d'Aosta/ Vallée d'Aoste	891	1.973	421,16	125.666	15,70
6 Emilia-Romagna	29.150	72.310	424,74	4.459.477	16,21
7 Lombardia	67.723	168.024	460,28	10.060.574	16,70
8 Toscana	31.156	75.231	457,98	3.729.641	20,17
9 Liguria	16.989	36.967	484,18	1.550.640	23,84
10 Umbria	8.888	21.450	488,20	882.015	24,32
11 Piemonte	46.985	109.194	490,61	4.356.406	25,07
12 Lazio	73.163	173.746	504,71	5.879.082	29,55
13 Abruzzo	18.123	43.221	483,84	1.311.580	32,95
14 ITALIA	842.787	2.214.911	518,36	60.359.546	36,70
15 Basilicata	9.013	21.064	460,19	562.869	37,42
16 Molise	5.094	12.102	491,87	305.617	39,60
17 Sardegna	37.493	84.193	489,82	1.639.591	51,35
18 Puglia	78.874	212.390	525,43	4.029.053	52,71
19 Calabria	59.798	158.878	506,18	1.947.131	81,60
20 Sicilia	147.705	410.815	566,37	4.999.891	82,16
21 Campania	164.510	500.233	582,27	5.801.692	86,22

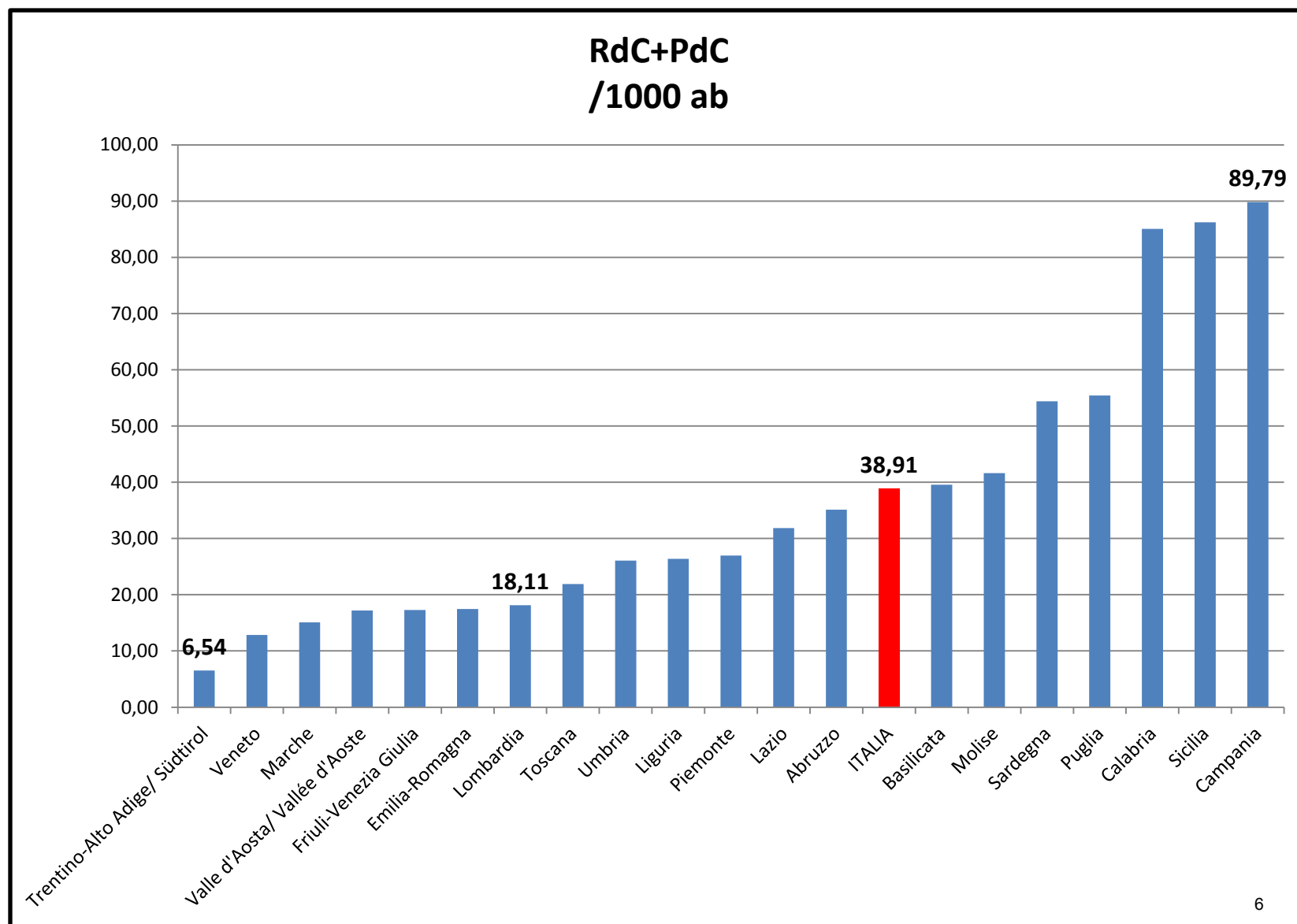
Pensione di cittadinanza: numero assegni ogni 1000 abitanti età >67 anni



Pensione di cittadinanza: numero assegni ogni 1000 abitanti età >67 anni

n.	Regione Provincia	PdC Numero nuclei	PdC Numero persone coinvolte	PdC Importo medio mensile	età >67	PdC/ 1000ab
1	Trentino-Alto Adige/ Südtirol	387	412	141,10	200.318	2,06
2	Marche	1.387	1.557	209,86	341.873	4,55
3	Emilia-Romagna	5.080	5.590	185,63	967.224	5,78
4	Veneto	6.234	6.798	176,84	1.008.466	6,74
5	Lombardia	12.820	14.188	186,75	2.047.533	6,93
6	Valle d'Aosta/ Vallée d'Aoste	175	189	140,97	26.901	7,03
7	Friuli-Venezia Giulia	1.952	2.117	175,36	287.740	7,36
8	Toscana	5.790	6.485	189,93	859.241	7,55
9	Umbria	1.387	1.557	209,86	204.546	7,61
10	Piemonte	7.554	8.303	196,53	1.005.316	8,26
11	Molise	540	616	202,31	67.519	9,12
12	Liguria	3.549	3.914	207,86	403.126	9,71
13	Abruzzo	2.494	2.850	203,76	280.765	10,15
14	Basilicata	1.058	1.200	190,18	115.670	10,37
15	ITALIA	117.220	133.512	208,80	12.390.161	10,78
16	Lazio	11.840	13.476	220,20	1.144.474	11,77
17	Puglia	9.263	10.837	224,47	796.631	13,60
18	Sardegna	4.381	4.998	204,88	346.270	14,43
19	Calabria	5.660	6.697	224,82	374.588	17,88
20	Sicilia	17.568	20.203	212,83	945.716	21,36
21	Campania	17.364	20.703	239,92	966.244	21,43

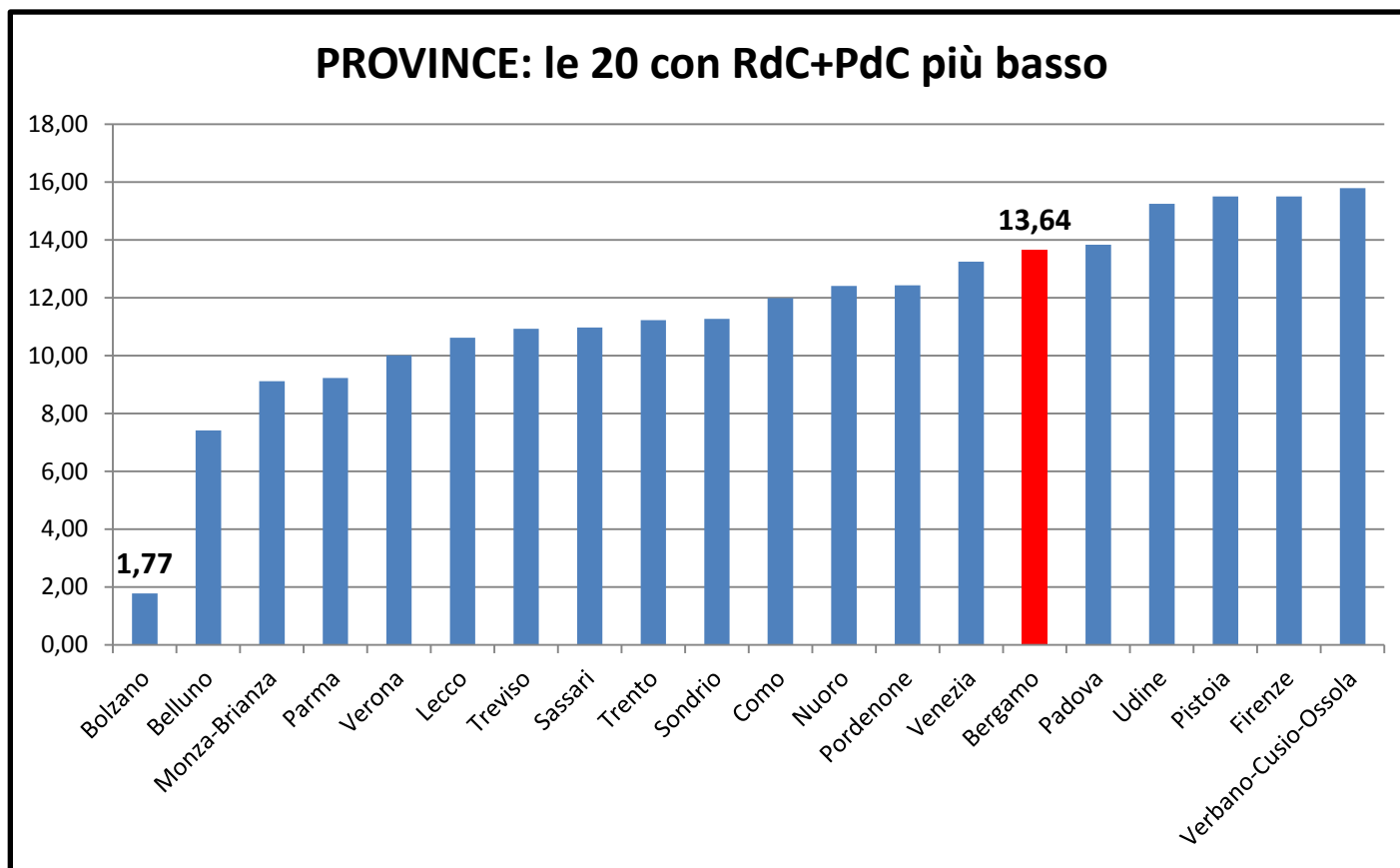
Totale RdC + PdC: numero assegni ogni 1000 abitanti



Totale RdC + PdC: numero assegni ogni 1000 abitanti

N.	Regione Provincia	abitanti	RDC Numero nuclei	RDC Numero persone coinvolte	RDC Importo medio mensile	PdC Numero nuclei	PdC Numero persone coinvolte	PdC Importo medio mensile	TOT Numero nuclei	TOT Numero persone coinvolte	TOT Importo medio mensile	RdC+PdC /1000 ab
1	Trentino-Alto Adige/ Südtirol	1.072.276	2.558	6.604	385,61	387	412	141,10	2.945	7.016	352,88	6,54
2	Veneto	4.905.854	23.206	56.309	442,20	6.234	6.798	176,84	29.440	63.107	386,25	12,86
3	Marche	1.525.271	8.888	21.450	488,20	1.387	1.557	209,86	10.275	23.007	450,18	15,08
4	Valle d'Aosta/ Vallée d'Aoste	125.666	891	1.973	421,16	175	189	140,97	1.066	2.162	375,68	17,20
5	Friuli-Venezia Giulia	1.215.220	9.028	18.881	402,60	1.952	2.117	175,36	10.980	20.998	362,90	17,28
6	Emilia-Romagna	4.459.477	29.150	72.310	424,74	5.080	5.590	185,63	34.230	77.900	388,37	17,47
7	Lombardia	10.060.574	67.723	168.024	460,28	12.820	14.188	186,75	80.543	182.212	416,42	18,11
8	Toscana	3.729.641	31.156	75.231	457,98	5.790	6.485	189,93	36.946	81.716	414,87	21,91
9	Umbria	882.015	8.888	21.450	488,20	1.387	1.557	209,86	10.275	23.007	450,18	26,08
10	Liguria	1.550.640	16.989	36.967	484,18	3.549	3.914	207,86	20.538	40.881	436,79	26,36
11	Piemonte	4.356.406	46.985	109.194	490,61	7.554	8.303	196,53	54.539	117.497	450,03	26,97
12	Lazio	5.879.082	73.163	173.746	504,71	11.840	13.476	220,20	85.003	187.222	464,93	31,85
13	Abruzzo	1.311.580	18.123	43.221	483,84	2.494	2.850	203,76	20.617	46.071	450,80	35,13
14	TALIA	60.359.546	842.787	2.214.911	518,36	117.220	133.512	208,80	960.007	2.348.423	481,16	38,91
15	Basilicata	562.869	9.013	21.064	460,19	1.058	1.200	190,18	10.071	22.264	433,39	39,55
16	Molise	305.617	5.094	12.102	491,87	540	616	202,31	5.634	12.718	466,65	41,61
17	Sardegna	1.639.591	37.493	84.193	489,82	4.381	4.998	204,88	41.874	89.191	461,63	54,40
18	Puglia	4.029.053	78.874	212.390	525,43	9.263	10.837	224,47	88.137	223.227	494,83	55,40
19	Calabria	1.947.131	59.798	158.878	506,18	5.660	6.697	224,82	65.458	165.575	482,99	85,04
20	Sicilia	4.999.891	147.705	410.815	566,37	17.568	20.203	212,83	165.273	431.018	529,40	86,21
21	Campania	5.801.692	164.510	500.233	582,27	17.364	20.703	239,92	181.874	520.936	549,89	89,79

Le 20 province con il più basso numero di RdC+PdC ogni 1000 abitanti
(Bergamo al 15° posto)



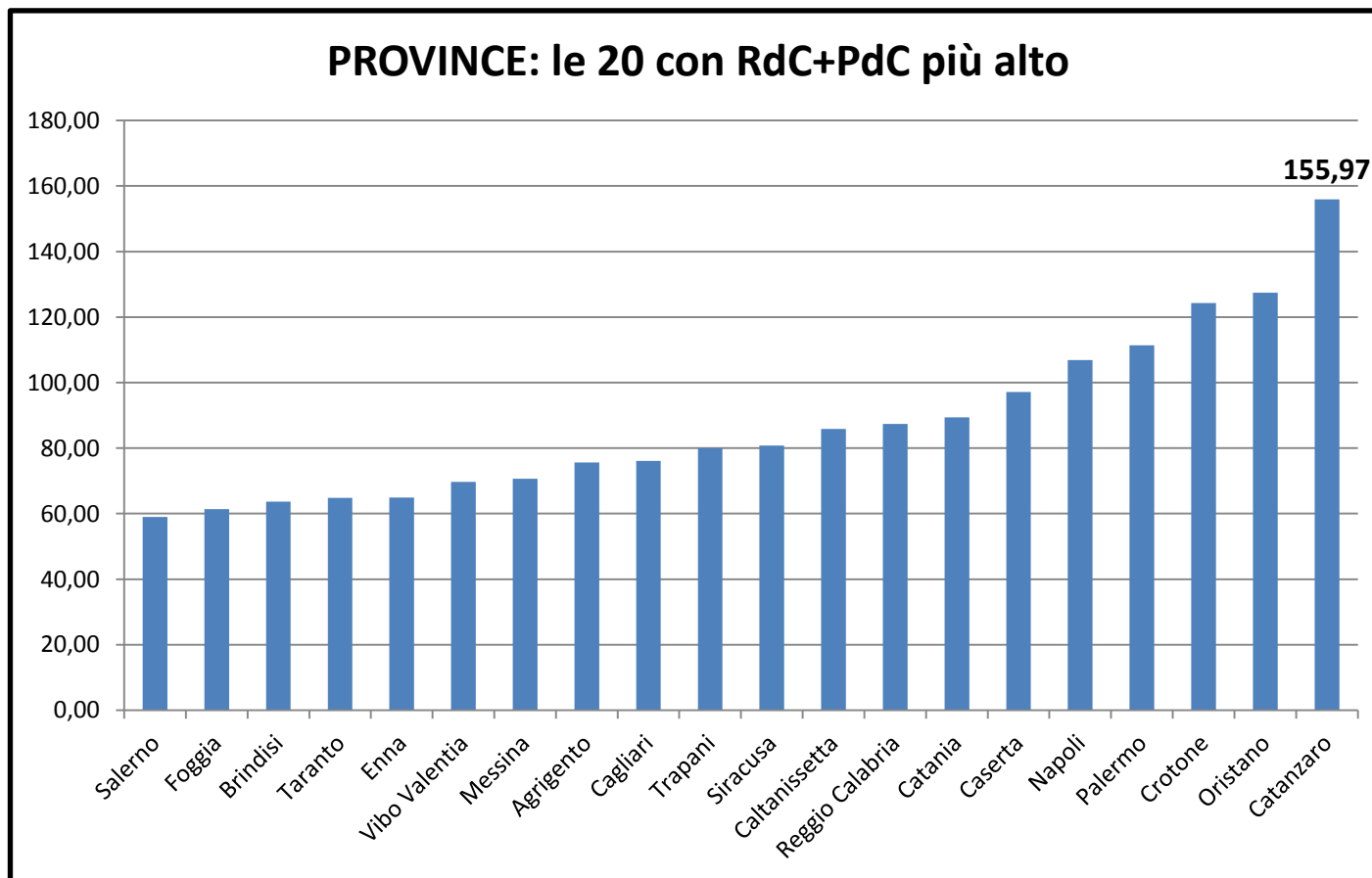
Valori medi:

Italia 38,91 - Lombardia 18,11

Le 20 province con il più basso numero di RdC+PdC ogni 1000 abitanti
(Bergamo al 15° posto)

Provincia	abitanti	TOT Numero persone coinvolte	TOT Numero nuclei	TOT Importo medio mensile	totale/ 1000ab
Bolzano	531.178	941	373	360,45	1,77
Belluno	202.950	1.503	803	356,35	7,41
Monza-Brianza	873.935	7.965	3.290	418,14	9,11
Parma	451.631	4.165	1.881	392,25	9,22
Verona	926.497	9.274	4.342	401,11	10,01
Lecco	337.380	3.582	1.611	398,36	10,62
Treviso	887.806	9.696	4.355	393,65	10,92
Sassari	491.571	5.391	2.542	455,68	10,97
Trento	541.098	6.075	2.572	351,85	11,23
Sondrio	181.095	2.040	989	420,75	11,26
Como	599.204	7.178	3.311	422,14	11,98
Nuoro	208.550	2.587	1.307	415,00	12,40
Pordenone	312.533	3.883	1.713	374,29	12,42
Venezia	853.338	11.305	5.617	358,75	13,25
Bergamo	1.114.590	15.205	6.523	407,10	13,64
Padova	937.908	12.966	5.990	394,89	13,82
Udine	528.791	8.059	4.169	364,47	15,24
Pistoia	292.473	4.533	1.901	422,95	15,50
Firenze	1.011.349	15.676	7.294	389,42	15,50
Verbano-Cusio-Ossola	158.349	2.500	1.326	404,37	15,79

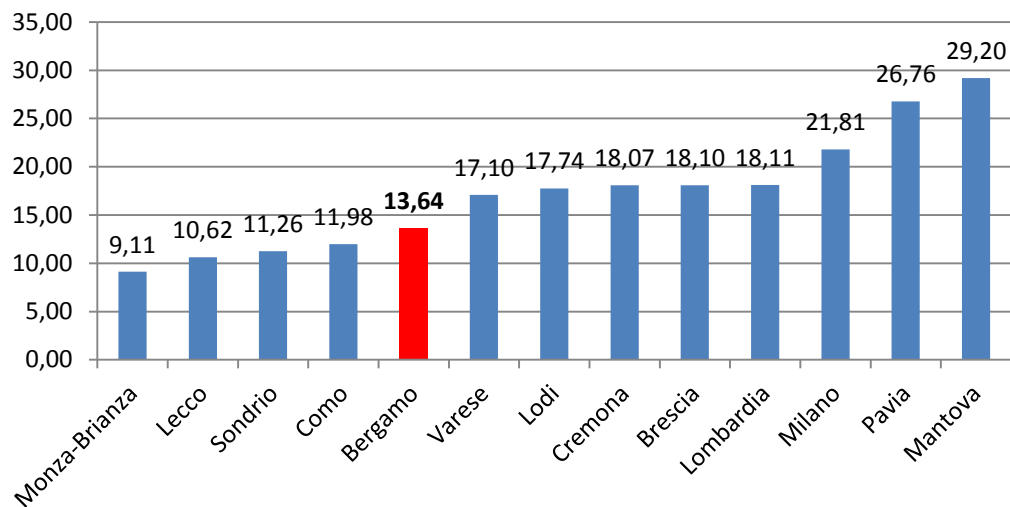
Le 20 province con il più alto numero di RdC+PdC ogni 1000 abitanti
(Bergamo all'11° posto)



Le 20 province con il più alto numero di RdC+PdC ogni 1000 abitanti

Provincia	abitanti	TOT Numero persone coinvolte	TOT Numero nuclei	TOT Importo medio mensile	totale/ 1000ab
Salerno	1.098.513	64.815	25.035	493,21	59,00
Foggia	622.183	38.213	14.545	493,40	61,42
Brindisi	392.975	25.005	9.373	512,03	63,63
Taranto	576.756	37.380	14.927	515,59	64,81
Enna	164.788	10.693	4.679	492,70	64,89
Vibo Valentia	160.073	11.156	4.462	461,35	69,69
Messina	626.876	44.296	18.328	502,44	70,66
Agrigento	434.870	32.892	12.954	517,24	75,64
Cagliari	431.038	32.813	14.799	471,17	76,13
Trapani	430.492	34.449	13.925	495,04	80,02
Siracusa	399.224	32.244	12.842	513,30	80,77
Caltanissetta	262.458	22.529	8.944	505,57	85,84
Reggio Calabria	548.009	47.899	17.971	489,71	87,41
Catania	1.107.702	99.002	37.879	526,41	89,38
Caserta	922.965	89.653	32.767	539,88	97,14
Napoli	3.084.890	329.714	108.916	575,92	106,88
Palermo	1.252.588	139.457	49.569	571,74	111,34
Crotone	174.980	21.745	8.257	481,45	124,27
Oristano	157.707	20.095	9.570	484,06	127,42
Catanzaro	358.316	55.886	23.192	480,36	155,97

Lombardia: RdC+PdC



posto	Provincia	abitanti	TOT Numero persone coinvolte	TOT Numero nuclei	TOT Importo medio mensile	totale/ 1000ab
3	Monza-Brianza	873.935	7.965	3.290	418,14	9,11
6	Lecco	337.380	3.582	1.611	398,36	10,62
10	Sondrio	181.095	2.040	989	420,75	11,26
11	Como	599.204	7.178	3.311	422,14	11,98
15	Bergamo	1.114.590	15.205	6.523	407,10	13,64
25	Varese	890.768	15.229	6.687	430,26	17,10
30	Lodi	230.198	4.083	1.705	429,84	17,74
32	Cremona	358.955	6.488	2.717	408,81	18,07
33	Brescia	1.265.954	22.909	9.744	402,07	18,10
	Lombardia	10.060.574	182.212	80.543	416,42	18,11
40	Milano	3.250.315	70.887	32.220	411,13	21,81
55	Pavia	545.888	14.606	6.387	448,86	26,76
59	Mantova	412.292	12.040	5.359	426,65	29,20

posto	Regione	Provincia	abitanti	TOT Numero persone coinvolte	TOT Numero nuclei	TOT Importo medio mensile	totale/ 1000ab
1	Trentino-Alto Adige/ Südtirol	Bolzano	531.178	941	373	360,45	1,77
2	Veneto	Belluno	202.950	1.503	803	356,35	7,41
3	Lombardia	Monza-Brianza	873.935	7.965	3.290	418,14	9,11
4	Emilia-Romagna	Parma	451.631	4.165	1.881	392,25	9,22
5	Veneto	Verona	926.497	9.274	4.342	401,11	10,01
6	Lombardia	Lecco	337.380	3.582	1.611	398,36	10,62
7	Veneto	Treviso	887.806	9.696	4.355	393,65	10,92
8	Sardegna	Sassari	491.571	5.391	2.542	455,68	10,97
9	Trentino-Alto Adige/ Südtirol	Trento	541.098	6.075	2.572	351,85	11,23
10	Lombardia	Sondrio	181.095	2.040	989	420,75	11,26
11	Lombardia	Como	599.204	7.178	3.311	422,14	11,98
12	Sardegna	Nuoro	208.550	2.587	1.307	415,00	12,40
13	Friuli-Venezia Giulia	Pordenone	312.533	3.883	1.713	374,29	12,42
14	Veneto	Venezia	853.338	11.305	5.617	358,75	13,25
15	Lombardia	Bergamo	1.114.590	15.205	6.523	407,10	13,64
16	Veneto	Padova	937.908	12.966	5.990	394,89	13,82
17	Friuli-Venezia Giulia	Udine	528.791	8.059	4.169	364,47	15,24
18	Toscana	Pistoia	292.473	4.533	1.901	422,95	15,50
19	Toscana	Firenze	1.011.349	15.676	7.294	389,42	15,50
20	Piemonte	Verbano-Cusio-Ossola	158.349	2.500	1.326	404,37	15,79
21	Veneto	Vicenza	862.418	13.714	6.213	382,64	15,90
22	Emilia-Romagna	Ferrara	345.691	5.521	2.504	361,43	15,97
23	Piemonte	Cuneo	587.098	9.417	4.269	439,60	16,04
24	Emilia-Romagna	Forli-Cesena	394.627	6.540	3.129	394,51	16,57
25	Lombardia	Varese	890.768	15.229	6.687	430,26	17,10
26	Toscana	Siena	267.197	4.591	1.923	385,99	17,18
27	Valle d'Aosta/ Vallée d'Aoste	Aosta	125.666	2.162	1.066	375,68	17,20
28	Emilia-Romagna	Bologna	1.014.619	17.468	7.930	375,41	17,22

posto	Regione	Provincia	abitanti	TOT Numero persone coinvolte	TOT Numero nuclei	TOT Importo medio mensile	totale/ 1000ab
29	Emilia-Romagna	Reggio Emilia	531.891	9.392	3.762	417,28	17,66
30	Lombardia	Lodi	230.198	4.083	1.705	429,84	17,74
31	Emilia-Romagna	Ravenna	389.456	6.963	3.160	386,85	17,88
32	Lombardia	Cremona	358.955	6.488	2.717	408,81	18,07
33	Lombardia	Brescia	1.265.954	22.909	9.744	402,07	18,10
34	Emilia-Romagna	Rimini	339.017	6.154	2.955	395,71	18,15
35	Emilia-Romagna	Modena	705.393	12.822	5.077	400,70	18,18
36	Marche	Pesaro-Urbino	358.886	6.842	3.085	404,14	19,06
37	Veneto	Rovigo	234.937	4.649	2.120	410,94	19,79
38	Toscana	Arezzo	342.654	6.905	3.072	403,16	20,15
39	Friuli-Venezia Giulia	Gorizia	139.403	2.980	1.495	355,20	21,38
40	Lombardia	Milano	3.250.315	70.887	32.220	411,13	21,81
41	Marche	Macerata	314.178	6.903	2.939	393,73	21,97
42	Liguria	La Spezia	219.556	5.035	2.360	427,50	22,93
43	Marche	Fermo	173.800	3.989	1.710	420,90	22,95
44	Marche	Ancona	471.228	11.016	4.622	400,18	23,38
45	Marche	Ascoli Piceno	207.179	4.955	2.208	413,91	23,92
46	Liguria	Savona	276.064	6.702	3.264	434,91	24,28
47	Piemonte	Biella	175.585	4.285	1.998	446,53	24,40
48	Toscana	Grosseto	221.629	5.426	2.554	390,20	24,48
49	Toscana	Pisa	419.037	10.323	4.467	422,25	24,64
50	Piemonte	Novara	369.018	9.414	3.892	439,38	25,51
51	Umbria	Perugia	656.382	16.809	7.261	449,88	25,61
52	Liguria	Genova	841.180	21.765	11.401	430,02	25,87
53	Friuli-Venezia Giulia	Trieste	234.493	6.076	3.603	359,40	25,91
54	Toscana	Lucca	387.876	10.211	4.478	434,10	26,33
55	Lombardia	Pavia	545.888	14.606	6.387	448,86	26,76
56	Piemonte	Asti	214.638	5.854	2.636	452,75	27,27

posto	Regione	Provincia	abitanti	TOT Numero persone coinvolte	TOT Numero nuclei	TOT Importo medio mensile	totale/ 1000ab
57	Umbria	Terni	225.633	6.198	3.014	450,90	27,47
58	Toscana	Prato	257.716	7.502	3.428	445,91	29,11
59	Lombardia	Mantova	412.292	12.040	5.359	426,65	29,20
60	Lazio	Roma	4.342.212	127.260	58.240	462,98	29,31
61	Piemonte	Alessandria	421.284	12.373	5.831	456,25	29,37
62	Toscana	Livorno	334.832	10.010	4.730	410,70	29,90
63	Abruzzo	Teramo	308.052	9.252	4.127	456,75	30,03
64	Piemonte	Torino	2.259.523	68.381	32.355	451,80	30,26
65	Piemonte	Vercelli	170.911	5.273	2.232	471,90	30,85
66	Emilia-Romagna	Piacenza	287.152	8.875	3.832	376,75	30,91
67	Abruzzo	Chieti	385.588	12.032	5.318	436,55	31,20
68	Toscana	Massa Carrara	194.878	6.539	3.099	448,33	33,55
69	Lazio	Viterbo	317.030	10.848	5.074	458,38	34,22
70	Liguria	Imperia	213.840	7.379	3.513	467,60	34,51
71	Molise	Isernia	84.379	2.967	1.330	463,64	35,16
72	Lazio	Rieti	155.503	5.523	2.644	454,39	35,52
73	Basilicata	Potenza	364.960	13.948	6.362	439,92	38,22
74		Italia	60.359.546	2.348.423	960.007	481,16	38,91
75	Lazio	Latina	575.254	22.545	9.834	461,90	39,19
76	Abruzzo	Pescara	318.909	12.757	5.723	456,99	40,00
77	Abruzzo	L'Aquila	299.031	12.030	5.449	453,26	40,23
78	Calabria	Cosenza	705.753	28.889	11.576	487,39	40,93
79	Basilicata	Matera	197.909	8.316	3.709	421,90	42,02
80	Lazio	Frosinone	489.083	21.046	9.211	486,63	43,03
81	Molise	Campobasso	221.238	9.751	4.304	467,55	44,07
82	Sicilia	Ragusa	320.893	15.456	6.153	488,25	48,17
83	Puglia	Lecce	795.134	38.987	16.185	481,40	49,03
84	Puglia	Bari	1.251.994	63.285	24.992	491,88	50,55

posto	Regione	Provincia	abitanti	TOT Numero persone coinvolte	TOT Numero nuclei	TOT Importo medio mensile	totale/ 1000ab
85	Puglia	Barletta Andria Trani	390.011	20.357	8.115	475,14	52,20
86	Campania	Avellino	418.306	21.890	9.120	483,34	52,33
87	Campania	Benevento	277.018	14.864	6.036	485,21	53,66
88	Campania	Salerno	1.098.513	64.815	25.035	493,21	59,00
89	Puglia	Foggia	622.183	38.213	14.545	493,40	61,42
90	Puglia	Brindisi	392.975	25.005	9.373	512,03	63,63
91	Puglia	Taranto	576.756	37.380	14.927	515,59	64,81
92	Sicilia	Enna	164.788	10.693	4.679	492,70	64,89
93	Calabria	Vibo Valentia	160.073	11.156	4.462	461,35	69,69
94	Sicilia	Messina	626.876	44.296	18.328	502,44	70,66
95	Sicilia	Agrigento	434.870	32.892	12.954	517,24	75,64
96	Sardegna	Cagliari	431.038	32.813	14.799	471,17	76,13
97	Sicilia	Trapani	430.492	34.449	13.925	495,04	80,02
98	Sicilia	Siracusa	399.224	32.244	12.842	513,30	80,77
99	Sicilia	Caltanissetta	262.458	22.529	8.944	505,57	85,84
100	Calabria	Reggio Calabria	548.009	47.899	17.971	489,71	87,41
101	Sicilia	Catania	1.107.702	99.002	37.879	526,41	89,38
102	Campania	Caserta	922.965	89.653	32.767	539,88	97,14
103	Campania	Napoli	3.084.890	329.714	108.916	575,92	106,88
104	Sicilia	Palermo	1.252.588	139.457	49.569	571,74	111,34
105	Calabria	Crotone	174.980	21.745	8.257	481,45	124,27
106	Sardegna	Oristano	157.707	20.095	9.570	484,06	127,42
107	Calabria	Catanzaro	358.316	55.886	23.192	480,36	155,97
108	Sardegna	Carbonia-Iglesias (*)		7.775	3.660	448,22	
109	Sardegna	Medio-Campidano (*)		7.756	3.757	430,09	
110	Sardegna	Ogliastra (*)		7.738	3.710	443,35	
111	Sardegna	Olbia-Tempio (*)		5.036	2.529	444,06	

(*) L'ISTAT non pubblica il numero di residenti all'1 gennaio