

Ires	Comune	Casi incidenti 7gg 18-24maggio2022	Tasso casi incidenti*1000 abitanti -ultimi7gg -18-24maggio2022
016001	Adrara San Martino	0	0,0
016002	Adrara San Rocco	2	2,5
016003	Albano Sant'Alessandro	11	1,3
016004	Albino	32	1,8
016248	Algua	1	1,5
016005	Almè	5	0,9
016006	Almenno San Bartolomeo	14	2,1
016007	Almenno San Salvatore	11	1,9
016008	Alzano Lombardo	19	1,4
016009	Ambivere	3	1,2
016010	Antegnate	3	0,9
016011	Arcene	3	0,6
016012	Ardesio	3	0,9
016013	Arzago d'Adda	0	0,0
016014	Averara	0	0,0
016015	Aviatico	1	1,8
016016	Azzano San Paolo	21	2,7
016017	Azzone	0	0,0
016018	Bagnatica	7	1,6
016019	Barbata	1	1,4
016020	Bariano	2	0,5
016021	Barzana	2	1,0
016022	Bedulita	2	2,8
016023	Berbenno	7	2,8
016024	Bergamo	280	2,2
016025	Berzo San Fermo	3	2,1
016026	Bianzano	0	0,0
016027	Blello	0	0,0
016028	Bolgare	8	1,2
016029	Boltiere	22	3,5
016030	Bonate Sopra	11	1,1
016031	Bonate Sotto	10	1,5
016032	Borgo di Terzo	1	0,9
016033	Bossico	2	2,1
016034	Bottanuco	9	1,7
016035	Bracca	1	1,4
016036	Branzi	0	0,0
016037	Brembate	18	2,1
016038	Brembate di Sopra	19	2,4
016040	Brignano Gera d'Adda	6	1,0
016041	Brumano	0	0,0
016042	Brusaporto	16	2,8
016043	Calcinate	7	1,1
016044	Calcio	8	1,5
016046	Calusco d'Adda	10	1,2

016047	Calvenzano	7	1,6
016048	Camerata Cornello	0	0,0
016049	Canonica d'Adda	6	1,4
016050	Capizzone	1	0,8
016051	Capriate San Gervasio	12	1,4
016052	Caprino Bergamasco	9	2,9
016053	Caravaggio	26	1,6
016055	Carobbio degli Angeli	12	2,4
016056	Carona	0	0,0
016057	Carvico	11	2,3
016058	Casazza	8	2,0
016059	Casirate d'Adda	6	1,5
016060	Casnigo	5	1,6
016061	Cassiglio	0	0,0
016063	Castel Rozzone	10	3,6
016062	Castelli Calepio	15	1,4
016064	Castione della Presolana	3	0,9
016065	Castro	1	0,8
016066	Cavernago	5	1,8
016067	Cazzano Sant'Andrea	4	2,4
016068	Cenate Sopra	3	1,2
016069	Cenate Sotto	8	2,0
016070	Cene	2	0,5
016071	Cerete	2	1,3
016072	Chignolo d'Isola	5	1,5
016073	Chiuduno	4	0,6
016074	Cisano Bergamasco	18	2,9
016075	Ciserano	10	1,8
016076	Cividate al Piano	7	1,4
016077	Clusone	15	1,7
016078	Colere	0	0,0
016079	Cologno al Serio	14	1,2
016080	Colzate	1	0,6
016081	Comun Nuovo	6	1,3
016082	Corna Imagna	0	0,0
016249	Cornalba	0	0,0
016083	Cortenuova	2	1,0
016084	Costa di Mezzate	6	1,8
016247	Costa Serina	0	0,0
016085	Costa Valle Imagna	2	3,7
016086	Costa Volpino	9	1,0
016087	Covo	6	1,4
016088	Credaro	6	1,6
016089	Curno	9	1,2
016090	Cusio	1	4,7
016091	Dalmine	58	2,5
016092	Dossena	2	2,3
016093	Endine Gaiano	3	0,9
016094	Entratico	2	1,0

016096	Fara Gera d'Adda	9	1,1
016097	Fara Olivana con Sola	4	3,0
016098	Filago	8	2,6
016099	Fino del Monte	1	0,9
016100	Fiorano al Serio	4	1,3
016101	Fontanella	13	2,7
016102	Fonteno	0	0,0
016103	Foppolo	0	0,0
016104	Foresto Sparso	7	2,3
016105	Fornovo San Giovanni	10	2,9
016106	Fuipiano Valle Imagna	0	0,0
016107	Gandellino	1	1,0
016108	Gandino	16	3,0
016109	Gandosso	0	0,0
016110	Gaverina Terme	2	2,4
016111	Gazzaniga	13	2,6
016113	Ghisalba	13	2,1
016114	Gorlago	8	1,5
016115	Gorle	23	3,4
016116	Gorno	0	0,0
016117	Grassobbio	6	0,9
016118	Gromo	11	9,6
016119	Grone	1	1,1
016120	Grumello del Monte	17	2,2
016121	Isola di Fondra	0	0,0
016122	Isso	5	8,0
016123	Lallio	10	2,4
016124	Leffe	7	1,6
016125	Lenna	0	0,0
016126	Levate	6	1,6
016127	Locatello	0	0,0
016128	Lovere	9	1,7
016129	Lurano	3	1,0
016130	Luzzana	0	0,0
016131	Madone	8	2,0
016132	Mapello	8	1,2
016133	Martinengo	9	0,8
016250	Medolago	1	0,4
016134	Mezzoldo	0	0,0
016135	Misano di Gera d'Adda	8	2,7
016136	Moio de' Calvi	0	0,0
016137	Monasterolo del Castello	4	3,3
016139	Montello	1	0,3
016140	Morengo	3	1,2
016141	Mornico al Serio	9	3,0
016142	Mozzanica	11	2,5
016143	Mozzo	8	1,1
016144	Nembro	19	1,7
016145	Olmo al Brembo	1	2,1

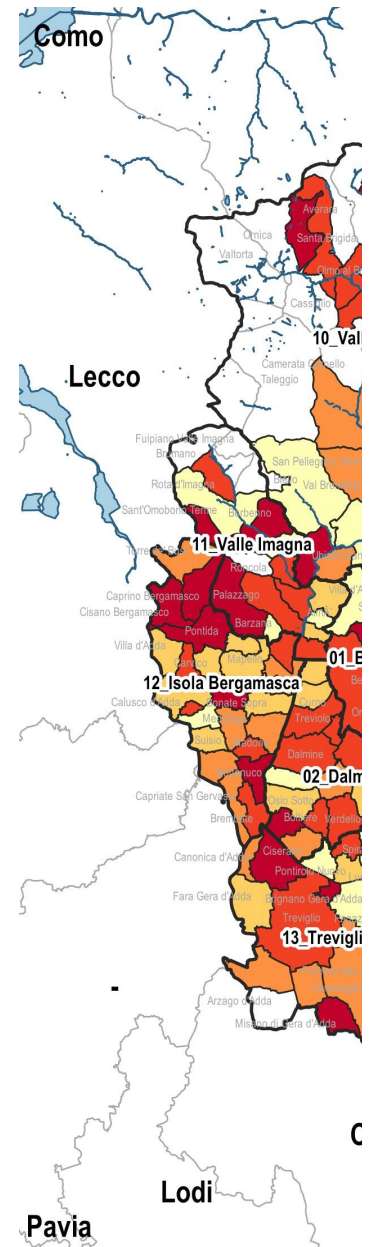
016146	Oltre il Colle	4	4,0
016147	Oltressenda Alta	0	0,0
016148	Oneta	0	0,0
016149	Onore	4	4,5
016150	Orio al Serio	1	0,6
016151	Ornica	0	0,0
016152	Osio Sopra	5	1,0
016153	Osio Sotto	13	1,0
016154	Pagazzano	0	0,0
016155	Paladina	5	1,2
016156	Palazzoago	16	3,5
016157	Palosco	6	1,0
016158	Parre	2	0,7
016159	Parzanica	0	0,0
016160	Pedrengo	16	2,7
016161	Peia	2	1,2
016162	Pianico	0	0,0
016163	Piaro	1	1,0
016164	Piazza Brembana	3	2,4
016165	Piazzatorre	1	2,6
016166	Piazzolo	0	0,0
016167	Pognano	3	1,9
016168	Ponte Nossa	3	1,7
016170	Ponte San Pietro	19	1,6
016169	Ponteranica	19	2,8
016171	Pontida	11	3,3
016172	Pontirolo Nuovo	13	2,6
016173	Pradalunga	8	1,8
016174	Predore	2	1,1
016175	Premolo	0	0,0
016176	Presezzo	5	1,0
016177	Pumenengo	7	4,2
016178	Ranica	8	1,3
016179	Ranzanico	1	0,8
016180	Riva di Solto	2	2,3
016182	Rogno	3	0,8
016183	Romano di Lombardia	25	1,2
016184	Roncobello	5	12,2
016185	Roncola	0	0,0
016186	Rota d'Imagna	2	2,0
016187	Rovetta	14	3,4
016188	San Giovanni Bianco	7	1,5
016189	San Paolo d'Argon	19	3,2
016190	San Pellegrino Terme	8	1,7
016191	Santa Brigida	1	1,9
016252	Sant'Omobono Terme	1	0,3
016193	Sarnico	4	0,6
016194	Scanzorosciate	18	1,8
016195	Schilpario	1	0,9

016196	Sedrina	4	1,7
016197	Selvino	5	2,4
016198	Seriate	45	1,7
016199	Serina	11	5,2
016200	Solto Collina	3	1,7
016251	Solza	5	2,4
016201	Songavazzo	0	0,0
016202	Sorisole	9	1,0
016203	Sotto il Monte Giovanni XXIII	5	1,1
016204	Sovere	6	1,1
016205	Spinone al Lago	1	1,0
016206	Spirano	4	0,7
016207	Stezzano	32	2,3
016208	Strozza	2	1,8
016209	Suisio	4	1,0
016210	Taleggio	0	0,0
016211	Tavernola Bergamasca	2	1,0
016212	Telgate	5	1,0
016213	Terno d'Isola	23	2,8
016214	Torre Boldone	9	1,0
016215	Torre de' Busi	3	1,4
016216	Torre de' Roveri	1	0,4
016217	Torre Pallavicina	2	1,8
016218	Trescore Balneario	11	1,1
016219	Treviglio	67	2,1
016220	Treviolo	25	2,3
016221	Ubiale Clanezzo	4	2,9
016222	Urgnano	3	0,3
016253	Val Brembilla	1	0,2
016223	Valbondione	0	0,0
016224	Valbrembo	9	2,0
016225	Valgoglio	1	1,7
016226	Valleve	0	0,0
016227	Valnegrà	0	0,0
016229	Valtorta	0	0,0
016230	Vedeseta	0	0,0
016232	Verdellino	19	2,5
016233	Verdello	19	2,3
016234	Vertova	5	1,1
016235	Viadanica	3	2,6
016236	Vigano San Martino	4	3,0
016237	Vigolo	0	0,0
016238	Villa d'Adda	5	1,0
016239	Villa d'Almè	8	1,2
016240	Villa di Serio	16	2,4
016241	Villa d'Ogna	2	1,1
016242	Villongo	8	1,0
016243	Vilminore di Scalve	5	3,4
016244	Zandobbio	3	1,1

016245	Zanica	18	2,0
016246	Zogno	8	0,9
ATS Bergamo		1.933	1,72

Casi incidenti 7gg 11-17 maggio 2022	Variazione assoluta n. casi incidenti ultime 2 settimane
2	-2
4	-2
31	-20
38	-6
2	-1
12	-7
18	-4
12	-1
48	-29
5	-2
3	0
30	-27
5	-2
15	-15
1	-1
2	-1
22	-1
3	-3
13	-6
0	1
18	-16
10	-8
0	2
2	5
441	-161
3	0
0	0
0	0
10	-2
30	-8
53	-42
17	-7
3	-2
2	0
14	-5
2	-1
0	0
33	-15
21	-2
16	-10
0	0
24	-8
18	-11
16	-8
19	-9

Commento ai dati a cura di All
 * il commento è contenuto ne



10	-3
0	0
11	-5
1	0
10	2
15	-6
64	-38
21	-9
1	-1
12	-1
7	1
14	-8
2	3
0	0
4	6
24	-9
4	-1
1	0
10	-5
6	-2
11	-8
17	-9
9	-7
1	1
9	-4
10	-6
16	2
12	-2
5	2
19	-4
2	-2
10	4
3	-2
9	-3
0	0
1	-1
6	-4
15	-9
2	-2
1	1
21	-12
11	-5
12	-6
26	-17
0	1
80	-22
3	-1
8	-5
4	-2

30	-21
1	3
6	2
5	-4
5	-1
9	4
2	-2
0	0
9	-2
13	-3
0	0
3	-2
14	2
4	-4
0	2
12	1
12	1
15	-7
23	0
1	-1
14	-8
13	-2
6	-5
15	2
0	0
2	3
18	-8
13	-6
0	0
28	-22
2	-2
8	1
1	2
3	-3
12	-4
22	-14
12	-3
5	-4
1	-1
16	-8
0	0
4	0
7	-6
5	-2
16	-7
7	4
28	-20
41	-22
0	1

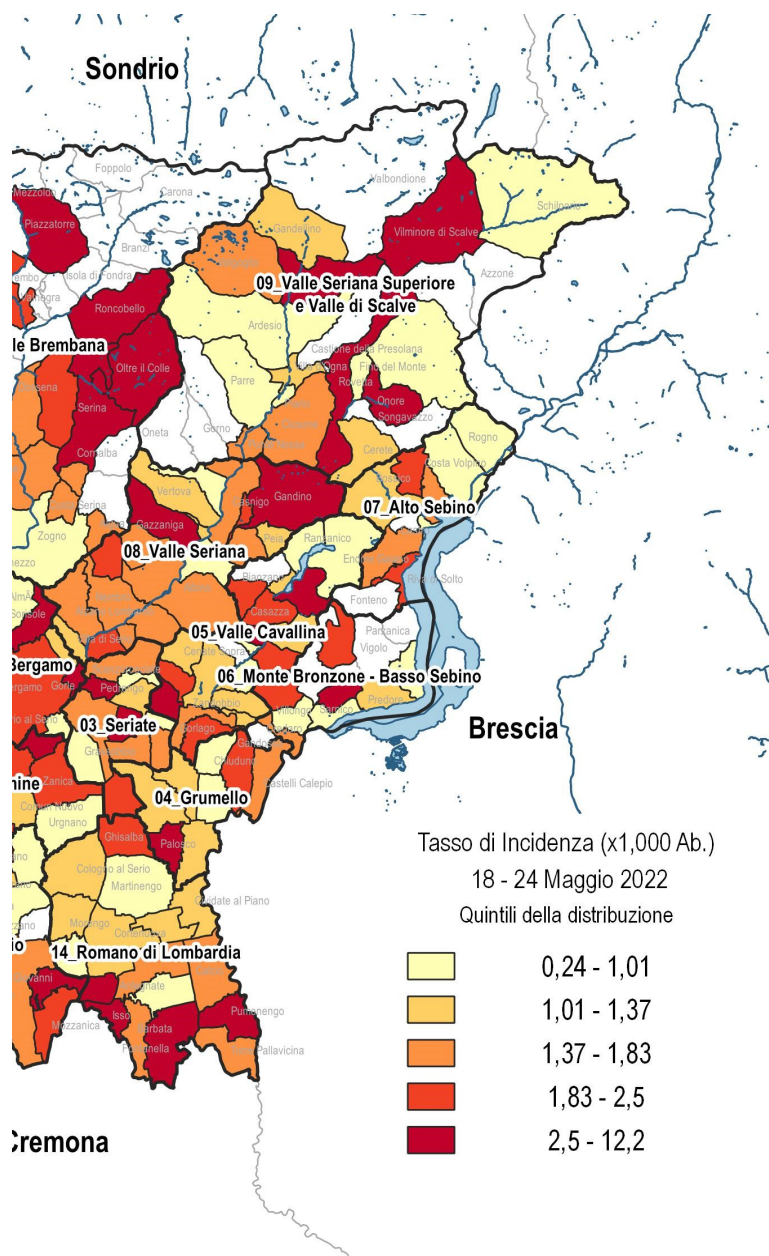
6	-2
0	0
0	0
2	2
4	-3
0	0
20	-15
29	-16
6	-6
14	-9
14	2
12	-6
0	2
0	0
21	-5
3	-1
6	-6
1	0
4	-1
0	1
0	0
11	-8
1	2
35	-16
19	0
6	5
17	-4
7	1
1	1
2	-2
20	-15
2	5
15	-7
4	-3
4	-2
8	-5
53	-28
3	2
0	0
2	0
9	5
12	-5
13	6
10	-2
1	0
12	-11
24	-20
24	-6
6	-5

1	3
6	-1
69	-24
16	-5
6	-3
6	-1
1	-1
22	-13
13	-8
16	-10
2	-1
11	-7
42	-10
7	-5
10	-6
1	-1
10	-8
18	-13
21	2
26	-17
12	-9
6	-5
4	-2
29	-18
83	-16
35	-10
2	2
16	-13
10	-9
0	0
14	-5
0	1
0	0
0	0
0	0
14	5
23	-4
8	-3
1	2
5	-1
1	-1
10	-5
30	-22
13	3
8	-6
18	-10
12	-7
7	-4

25	-7
16	-8
3.190	-1.257

-39,4%

berto Zucchi, Elvira Beato, Roberta Ciampichini, Giacomo Crotti -Servizio Epidemiologico Aziendale- ATS Bergamo
Il testo a parte in apposito file pdf.



no

