

Ires	Comune	Casi incidenti 7gg 27aprile- 3maggioaprile2022	Tasso casi incidenti*1000 abitanti -ultimi7gg -27aprile- 3maggioaprile2022
016001	Adrara San Martino	8	3,7
016002	Adrara San Rocco	4	4,9
016003	Albano Sant'Alessandro	33	3,9
016004	Albino	37	2,1
016248	Algua	0	0,0
016005	Almè	14	2,5
016006	Almenno San Bartolomeo	30	4,6
016007	Almenno San Salvatore	24	4,2
016008	Alzano Lombardo	59	4,3
016009	Ambivere	12	5,0
016010	Antegnate	12	3,7
016011	Arcene	19	3,9
016012	Ardesio	5	1,5
016013	Arzago d'Adda	10	3,6
016014	Averara	0	0,0
016015	Aviatico	1	1,8
016016	Azzano San Paolo	19	2,5
016017	Azzone	0	0,0
016018	Bagnatica	29	6,5
016019	Barbata	2	2,8
016020	Bariano	18	4,2
016021	Barzana	7	3,5
016022	Bedulita	4	5,7
016023	Berbenno	18	7,3
016024	Bergamo	653	5,2
016025	Berzo San Fermo	4	2,8
016026	Bianzano	2	3,5
016027	Blello	0	0,0
016028	Bolgare	13	2,0
016029	Boltiere	35	5,6
016030	Bonate Sopra	37	3,6
016031	Bonate Sotto	29	4,3
016032	Borgo di Terzo	4	3,4
016033	Bossico	0	0,0
016034	Bottanuco	20	3,9
016035	Bracca	2	2,8
016036	Branzi	0	0,0
016037	Brembate	41	4,8
016038	Brembate di Sopra	28	3,5
016040	Brignano Gera d'Adda	18	2,9
016041	Brumano	0	0,0
016042	Brusaporto	16	2,8
016043	Calcinate	9	1,5
016044	Calcio	17	3,1
016046	Calusco d'Adda	27	3,2

016047	Calvenzano	18	4,2
016048	Camerata Cornello	1	1,8
016049	Canonica d'Adda	13	3,1
016050	Capizzone	6	5,0
016051	Capriate San Gervasio	81	9,6
016052	Caprino Bergamasco	19	6,1
016053	Caravaggio	75	4,6
016055	Carobbio degli Angeli	21	4,3
016056	Carona	0	0,0
016057	Carvico	23	4,9
016058	Casazza	7	1,8
016059	Casirate d'Adda	15	3,7
016060	Casnigo	3	1,0
016061	Cassiglio	2	18,2
016063	Castel Rozzone	4	1,4
016062	Castelli Calepio	35	3,3
016064	Castione della Presolana	8	2,3
016065	Castro	1	0,8
016066	Cavernago	18	6,7
016067	Cazzano Sant'Andrea	3	1,8
016068	Cenate Sopra	12	4,7
016069	Cenate Sotto	11	2,8
016070	Cene	14	3,3
016071	Cerete	7	4,4
016072	Chignolo d'Isola	19	5,5
016073	Chiuduno	30	4,9
016074	Cisano Bergamasco	43	6,9
016075	Ciserano	15	2,7
016076	Civate al Piano	9	1,8
016077	Clusone	23	2,7
016078	Colere	1	0,9
016079	Cologno al Serio	45	4,0
016080	Colzate	4	2,5
016081	Comun Nuovo	5	1,1
016082	Corna Imagna	1	1,1
016249	Cornalba	1	3,5
016083	Cortenuova	5	2,6
016084	Costa di Mezzate	12	3,6
016247	Costa Serina	2	2,3
016085	Costa Valle Imagna	0	0,0
016086	Costa Volpino	36	4,0
016087	Covo	17	4,0
016088	Credaro	21	5,7
016089	Curno	36	4,7
016090	Cusio	1	4,6
016091	Dalmine	106	4,5
016092	Dossena	1	1,1
016093	Endine Gaiano	22	6,5
016094	Entratico	22	11,3

016096	Fara Gera d'Adda	28	3,5
016097	Fara Olivana con Sola	14	10,7
016098	Filago	22	7,0
016099	Fino del Monte	1	0,9
016100	Fiorano al Serio	3	1,0
016101	Fontanella	27	5,7
016102	Fonteno	1	1,8
016103	Foppolo	0	0,0
016104	Foresto Sparso	16	5,2
016105	Fornovo San Giovanni	10	2,9
016106	Fuipiano Valle Imagna	1	4,9
016107	Gandellino	2	2,1
016108	Gandino	10	1,9
016109	Gandosso	4	2,7
016110	Gaverina Terme	0	0,0
016111	Gazzaniga	11	2,2
016113	Ghisalba	15	2,4
016114	Gorlago	20	3,8
016115	Gorle	32	4,8
016116	Gorno	3	2,0
016117	Grassobbio	31	4,8
016118	Gromo	3	2,6
016119	Grone	1	1,1
016120	Grumello del Monte	22	2,9
016121	Isola di Fondra	0	0,0
016122	Isso	2	3,2
016123	Lallio	11	2,6
016124	Lefte	18	4,1
016125	Lenna	3	5,4
016126	Levate	14	3,8
016127	Locatello	1	1,2
016128	Lovere	20	3,9
016129	Lurano	10	3,5
016130	Luzzana	6	6,8
016131	Madone	22	5,4
016132	Mapello	25	3,6
016133	Martinengo	22	2,0
016250	Medolago	12	4,9
016134	Mezzoldo	0	0,0
016135	Misano di Gera d'Adda	17	5,7
016136	Moio de' Calvi	1	5,2
016137	Monasterolo del Castello	7	5,9
016139	Montello	16	4,8
016140	Morengo	22	8,8
016141	Mornico al Serio	5	1,7
016142	Mozzanica	12	2,7
016143	Mozzo	38	5,1
016144	Nembro	30	2,7
016145	Olmo al Brembo	4	8,2

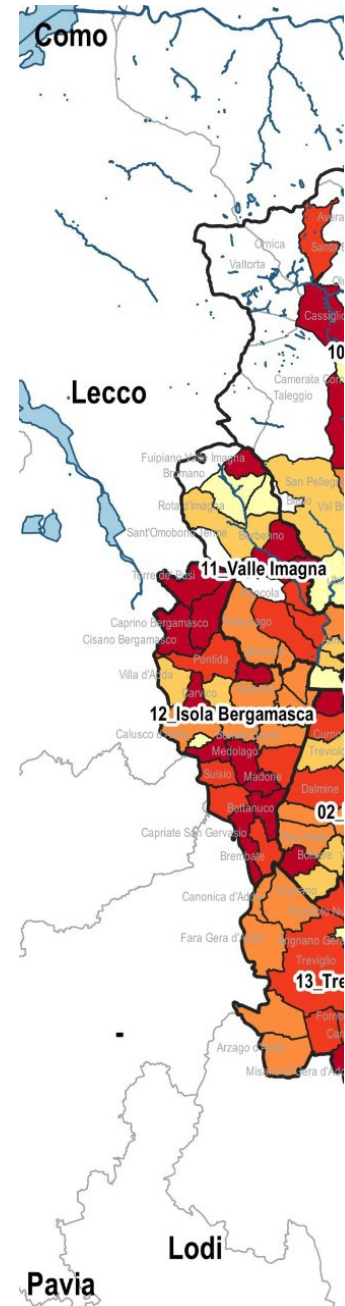
016146	Oltre il Colle	1	1,0
016147	Oltressenda Alta	0	0,0
016148	Oneta	0	0,0
016149	Onore	0	0,0
016150	Orio al Serio	3	1,8
016151	Ornica	0	0,0
016152	Osio Sopra	16	3,0
016153	Osio Sotto	43	3,4
016154	Pagazzano	7	3,3
016155	Paladina	9	2,2
016156	Palazzoago	15	3,3
016157	Palosco	10	1,7
016158	Parre	1	0,4
016159	Parzanica	0	0,0
016160	Pedrengo	23	3,9
016161	Peia	3	1,8
016162	Pianico	6	4,1
016163	Piaro	4	3,9
016164	Piazza Brembana	3	2,4
016165	Piazzatorre	0	0,0
016166	Piazzolo	0	0,0
016167	Pognano	3	1,9
016168	Ponte Nossa	3	1,7
016170	Ponte San Pietro	41	3,5
016169	Ponteranica	24	3,5
016171	Pontida	14	4,2
016172	Pontirolo Nuovo	18	3,6
016173	Pradalunga	9	2,0
016174	Predore	6	3,2
016175	Premolo	3	2,8
016176	Presezzo	7	1,4
016177	Pumenengo	6	3,6
016178	Ranica	24	4,0
016179	Ranzanico	0	0,0
016180	Riva di Solto	3	3,4
016182	Rogno	19	4,8
016183	Romano di Lombardia	59	2,8
016184	Roncobello	0	0,0
016185	Roncola	0	0,0
016186	Rota d'Imagna	1	1,1
016187	Rovetta	8	1,9
016188	San Giovanni Bianco	24	5,2
016189	San Paolo d'Argon	15	2,5
016190	San Pellegrino Terme	16	3,3
016191	Santa Brigida	0	0,0
016252	Sant'Omobono Terme	11	2,8
016193	Sarnico	37	5,4
016194	Scanzorosciate	30	3,0
016195	Schilpario	0	0,0

016196	Sedrina	3	1,2
016197	Selvino	2	1,0
016198	Seriate	125	4,8
016199	Serina	12	5,7
016200	Solto Collina	12	6,7
016251	Solza	3	1,5
016201	Songavazzo	2	2,9
016202	Sorisole	44	4,9
016203	Sotto il Monte Giovanni XXIII	11	2,5
016204	Sovere	25	4,7
016205	Spinone al Lago	7	7,3
016206	Spirano	5	0,9
016207	Stezzano	50	3,7
016208	Strozza	5	4,6
016209	Suisio	17	4,4
016210	Taleggio	0	0,0
016211	Tavernola Bergamasca	15	7,3
016212	Telgate	20	3,9
016213	Terno d'Isola	31	3,8
016214	Torre Boldone	43	4,9
016215	Torre de' Busi	26	11,9
016216	Torre de' Roveri	11	4,4
016217	Torre Pallavicina	4	3,7
016218	Trescore Balneario	40	4,0
016219	Treviglio	141	4,5
016220	Treviolo	28	2,6
016221	Ubiale Clanezzo	1	0,7
016222	Urgnano	20	2,0
016253	Val Brembilla	11	2,6
016223	Valbondione	20	20,5
016224	Valbrembo	6	1,3
016225	Valgoglio	0	0,0
016226	Valleve	4	33,1
016227	Valnegrà	0	0,0
016229	Valtorta	0	0,0
016230	Vedeseta	0	0,0
016232	Verdellino	22	2,9
016233	Verdello	27	3,3
016234	Vertova	10	2,2
016235	Viadanica	3	2,6
016236	Vigano San Martino	4	3,0
016237	Vigolo	3	5,2
016238	Villa d'Adda	12	2,5
016239	Villa d'Almè	24	3,5
016240	Villa di Serio	20	3,0
016241	Villa d'Ogna	5	2,8
016242	Villongo	21	2,5
016243	Vilminore di Scalve	4	2,8
016244	Zandobbio	4	1,5

016245	Zanica	28	3,2
016246	Zogno	16	1,8
ATS Bergamo		4.261	3,79

Casi incidenti 7gg 20-26aprile2022	Variazione assoluta n. casi incidenti ultime 2 settimane
12	-4
5	-1
32	1
42	-5
1	-1
14	0
31	-1
14	10
39	20
7	5
19	-7
15	4
2	3
11	-1
2	-2
0	1
25	-6
0	0
26	3
4	-2
12	6
5	2
1	3
2	16
520	133
2	2
0	2
0	0
13	0
32	3
30	7
21	8
2	2
0	0
13	7
5	-3
1	-1
32	9
24	4
18	0
1	-1
14	2
18	-9
14	3
25	2

Commento ai dati a cura di All
* il commento è contenuto ne



28	-10
1	0
23	-10
7	-1
45	36
13	6
67	8
27	-6
0	0
12	11
9	-2
16	-1
16	-13
0	2
5	-1
37	-2
11	-3
8	-7
6	12
1	2
8	4
10	1
9	5
6	1
15	4
19	11
28	15
22	-7
8	1
25	-2
1	0
38	7
1	3
9	-4
1	0
0	1
7	-2
13	-1
0	2
1	-1
36	0
8	9
17	4
43	-7
1	0
81	25
4	-3
5	17
8	14

23	5
9	5
9	13
3	-2
6	-3
22	5
2	-1
0	0
21	-5
12	-2
2	-1
4	-2
9	1
5	-1
1	-1
7	4
21	-6
33	-13
44	-12
3	0
11	20
6	-3
2	-1
36	-14
0	0
3	-1
11	0
7	11
0	3
15	-1
2	-1
19	1
19	-9
0	6
11	11
23	2
22	0
6	6
1	-1
7	10
0	1
4	3
5	11
13	9
1	4
13	-1
23	15
20	10
2	2

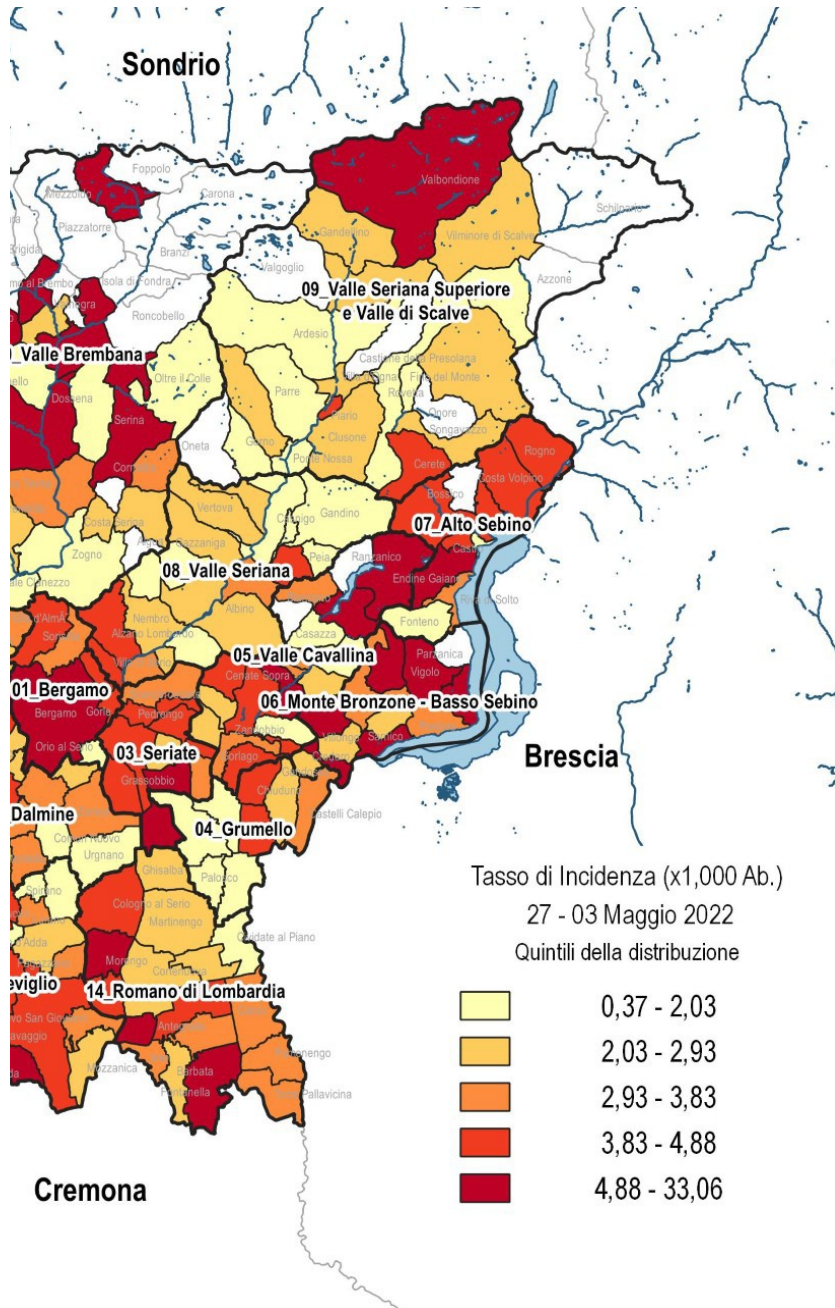
0	1
0	0
1	-1
3	-3
13	-10
0	0
17	-1
45	-2
11	-4
10	-1
17	-2
12	-2
3	-2
1	-1
14	9
2	1
0	6
2	2
6	-3
4	-4
1	-1
3	0
2	1
33	8
24	0
11	3
9	9
14	-5
5	1
2	1
11	-4
8	-2
17	7
4	-4
5	-2
9	10
75	-16
1	-1
0	0
7	-6
12	-4
13	11
23	-8
23	-7
0	0
17	-6
35	2
32	-2
1	-1

7	-4
1	1
117	8
4	8
2	10
2	1
0	2
16	28
11	0
20	5
1	6
12	-7
54	-4
2	3
16	1
0	0
8	7
20	0
29	2
25	18
15	11
8	3
2	2
39	1
127	14
59	-31
5	-4
37	-17
8	3
2	18
8	-2
0	0
2	2
0	0
0	0
0	0
35	-13
30	-3
5	5
6	-3
3	1
0	3
8	4
24	0
15	5
10	-5
29	-8
3	1
4	0

25	3
14	2
3.808	453

11,9%

berto Zucchi, Elvira Beato, Roberta Ciampichini, Giacomo Crotti -Servizio Epidemiologico Aziendale- ATS Bergamo
 Il testo a parte in apposito file pdf.



no

